



палацово-парковий комплекс

САДИБА У П'ЯТНИЧАНАХ

дзен вікових дерев
pyatnychany

палацово-парковий комплекс

САДИБА У П'ЯТНИЧАНАХ

pyatnychany



Урохольські
родина - власники у поколіннях селища П'ятничани та палацо-паркового комплексу періоду кін. XVIII ст. - поч. XX ст.

щедрі меценати Поділля



розташування - м. Вінниця, м/р П'ятничани

охоронний статус



парк № 297-М/ЗПМ - 2\555/
пам'ятка садово-паркового мистецтва місцевого значення



ПАЛАЦ № 958
пам'ятка архітектури національного значення

руйнування флігелів та галерей 30 рр. XX ст., військова частина

давні замок орієнтовно кін. XVII ст.

«...з надзвичайно масивними стінами, з залізними ґратами на вікнах, баштовими, бійницями і подвійними воротами»

перебудова палацу, закладення парку кін. XVIII ст.

добудова 2 флігелів та галерей

перепланування парку **Діонісієм Мікклером** 1830 рр.

розквіт кін. XIX - поч. XX ст.

ендокринологічний диспансер

зміст

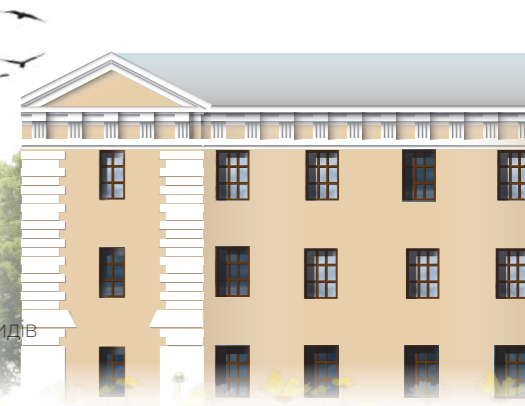
- загальні відомості
- просторова візія палацово-паркового комплексу кін. XIX - поч. XX ст.
- сучасний стан ансамблю
- видові точки та панорами
- реліктові дендровиди
- потенціал комплексу

видовий склад

більше 80 видів ботанічного розмаїття



парк - місце поширення інтродукованих дендровидів території України



ПЛАНУВАННЯ ПАЛАЦОВО-ПАРКОВОЇ ТЕРИТОРІЇ КІН. ХІХ - ПОЧ. ХХ СТ.

орієнтовне, поновлено за фотосвітлинами та планувальними схемами



6 західна брама, зведена на честь відвідин маєтку останнім польським королем Станіславом-Августом Понятовським



групові посадки кругового огляду

фото з особистого родинного архіва люб'язно надані паном Генріком Грохольським



парковий став



сонячна галявина із панорамою на середмістя Вінниці



липа - топіарі



ялини вдало використано в якості композиційних акцентів та орієнтирів відкриття видових точок



передпалацовий майданчик для бесід та відпочинку



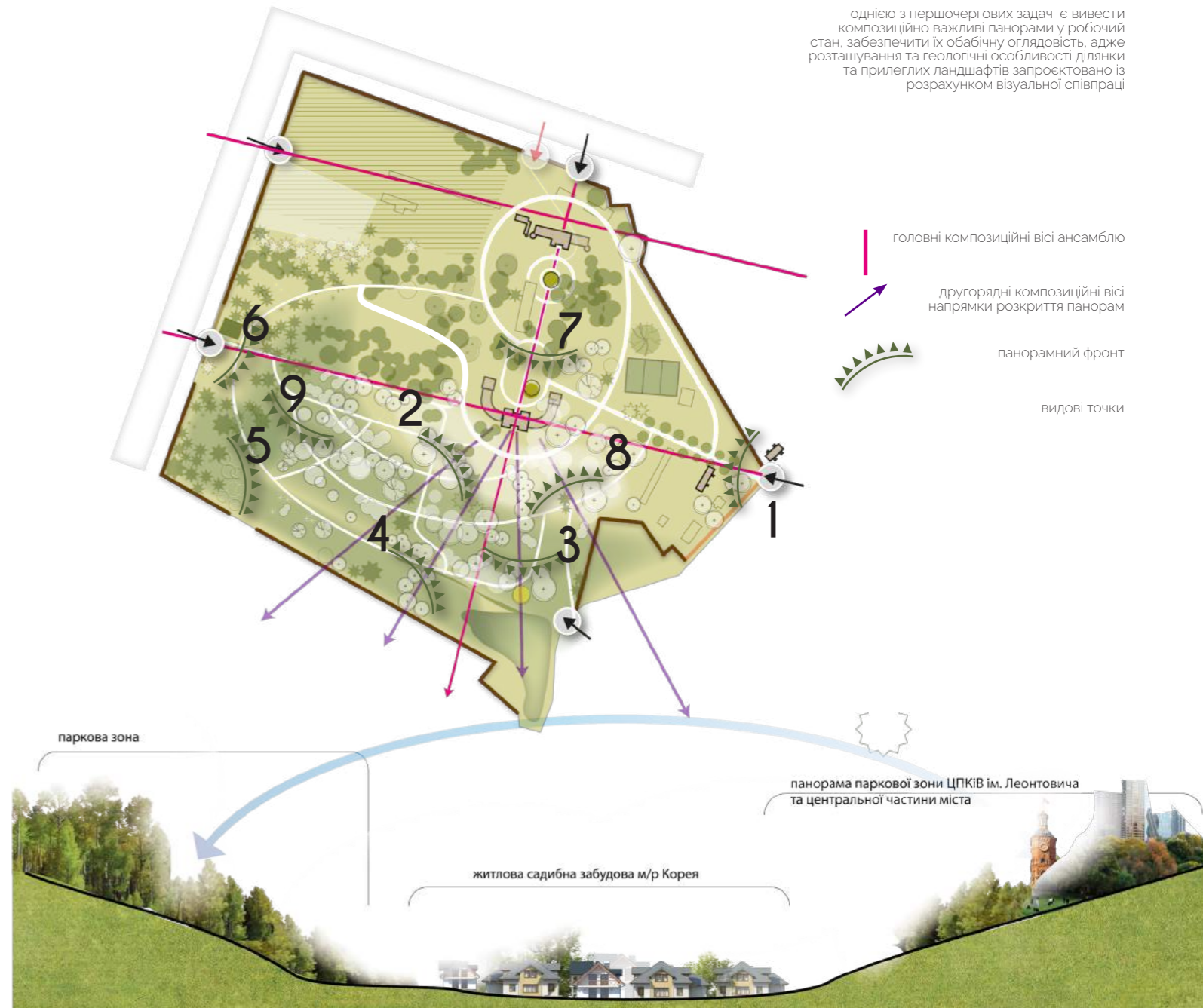
чільний фасад палацу

перед палацом територія була розпланована у регулярному стилі із великим газоном-партером

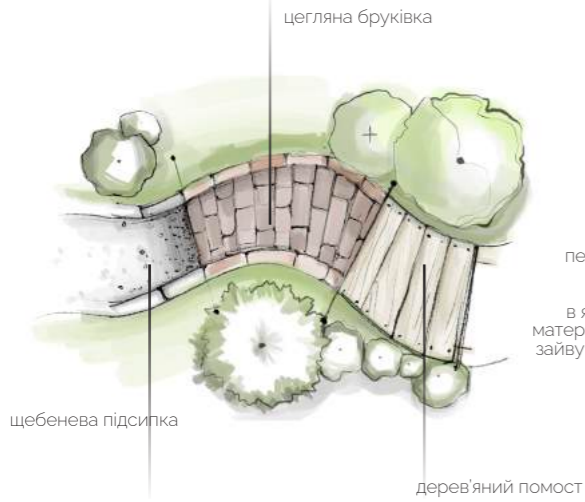
ПЛАН-СХЕМА ПАЛАЗОВО-ПАРКОВОЇ ТЕРИТОРІЇ (СУЧАСНИЙ СТАН)



ВИДОВІ ТОЧКИ ТА ПАНОРАМИ композиційний план



ВИДОВІ ТОЧКИ ТА ПАНОРАМИ розкриття



доріжки - маршрут руху

пейзажний стиль передбачає планування маршрутів руху та систем доріжок криволінійних обрисів, що дозволяє проектувати сценарії відкриття ландшафтних композицій та планувати емоції подорожнього

первинним матеріалом покриття доріжок у парку слугувала червона та сіра цегла

в якості альтернативи можливий розгляд інших матеріалів виготовлення, що гарно дрениватимуть зайву вологу та будуть максимально відповідними до загальної палацово-паркової стилістики

доріжка у Пулавському парку, Польща, ландшафтний архітектор Д. Мікклер



4



5



2



вікові дерева

величні

без прикрас

але варто причесати могутні гілки

руатнучану

усюди проявиться код

зустрінемося на сонячній галявині

чергування масивів, групових посадок та галявин створюють неперевершену чарівливу атмосферу привітності території до відвідувачів, постійне здивування відкриттю нових картин, а «просвічування» фронту палацу додає інтригу

паркові галявини пропонуються засадити лісовими фіалками, польовими маргаритками, що запобігатиме поширенню та розмноженню агресивних сорних видів, зокрема така практика використовувалась на території на поч. XX ст.

одним із найважливіших аспектів паркового стилю маєтку стала надзвичайна ажурність крон дерев, що дозволило створити легкі та світлопроникні зони затінку





наше улюблене Маркове плесо
pyatnychany

віковий склад дерев дозволяє використовувати існуючу паркову структуру ще щонайменше 2 сторіччя, проте регулярні ландшафтні рубки самосіву дозволять зберегти її більш тривалий відрізок часу

водне плесо - невід'ємний елемент пейзажного парку, композиційно посаджене на одну з головних вісей та працює як у взаємодії із парковим фасадом палацу, так і у зворотній панорамі на середмістя Вінниці



pyatnychy

всесезонна гармонія



РЕЛІКТОВІ ДЕНДРОВИДИ

шпилькові

шпилькові

модрина європейська ●

Larix decidua Mill. (*L. europaea* D. C.)



масив модрин

середній вік 200-300 років
висота дерев до 50 м
залежно від сезону змінює колір хвої та скидає її
світлолюбива, морозостійка порода
виразна у масивах та солітерах
інвазив,
завезена у Європу в сер. XVIII ст.

ялина аянська ●

висота - 25-40 м
середній вік 450 -500 років
гілки - розлогі, повислі

ялина звичайна ●

висота - 30-50 м
середній вік 250-300 років
гілки динамічні, устрімнені
вгору



у парковому ландшафті шпилькові використано в якості вертикальних **домінант групових композицій** та **плямами масивів**, що створюють контрастне вигідне тло для решти дендровидів та ажурний силует шапки зелених насаджень у панорамі споглядання комплексу з прилеглих територій

у концентрованих посадках одного виду формується унікальний ботанічний фон, сприятливий для проростання специфічних видів рослин, зокрема у модриннику гарно почуваються мхи та пригнічуються поширені ґрунтопокривні, роблячи територію екзотично відмінною

висота - 25-40 м
середній вік 200-300 років
крона - конусоподібна
кора - помаранчева

● сосна звичайна

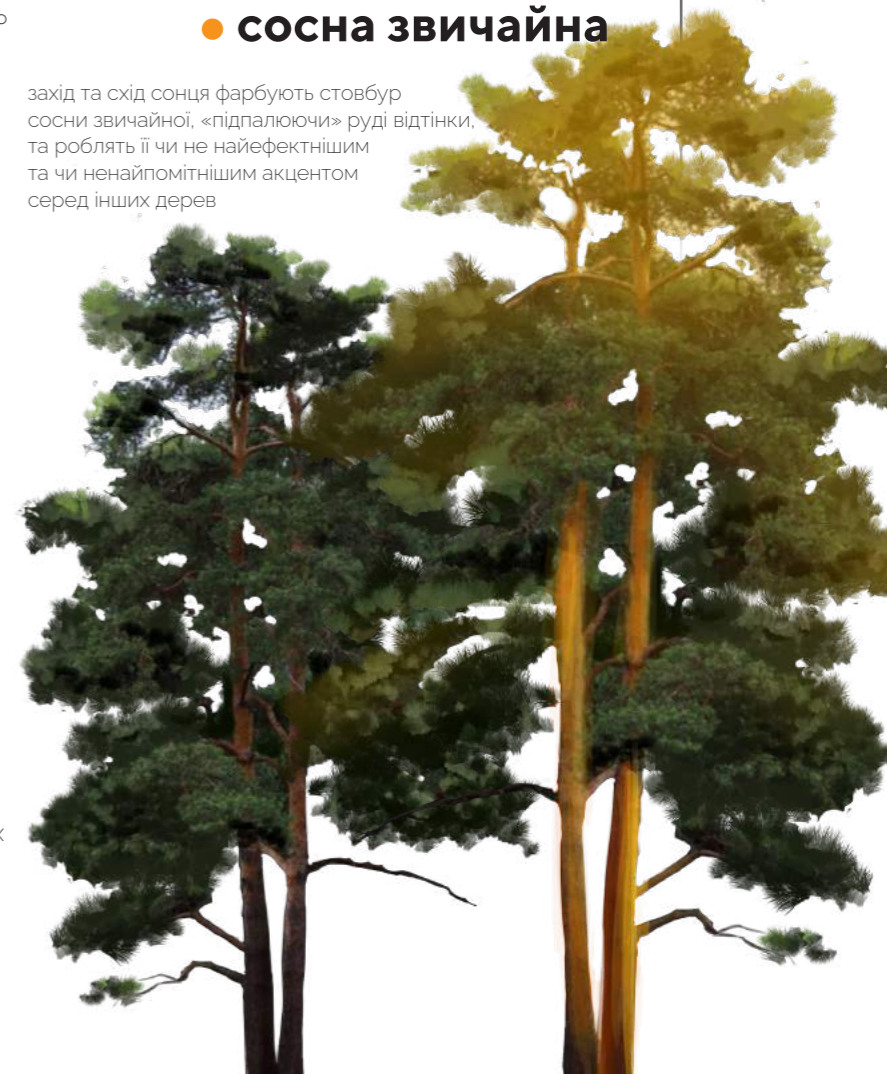
захід та схід сонця фарбують стовбур сосни звичайної, «підпалюючи» руді відтінки, та роблять її чи не найефектнішим та чи ненайпомітнішим акцентом серед інших дерев



висота - 25-40 м
середній вік 400 років
крона - кулевидна
кора - сіра,
із фіолетовим відтінком

сосна Веймутова ●

завезена у Європу
на поч. XVII ст.
гарно працює в поодиноких
висадженнях (солітері)



РЕЛІКТОВІ ДЕНДРОВИДИ

листяні

дуб черещатий ●

висота - 30-40 м
середній вік 300 - 400 років
крона - розлога

найкращий зразок для поодинокого використання

композиції поєднання видів та об'ємів крон запроєктовано із врахуванням ефектної взаємодії протягом усіх сезонів

літо форма та колір крони



дуб

каштан

клен

осінь

форма та колір крони, візерунок листя

зима, весна

силует, характер малюнку кори, візерунок гілок

дуб червоний ●

висота - 25-40 м
середній вік 300 - 400 років
завезений у Європу в сер. XIX ст.



осінню змінює забарвлення листя у червоний колір

липа ●

унікальність та особливість зразків на **алеї**, висадженій до приїзду короля - у способі формування дерева

стовбур розгалудили на 2 частини, утворивши силует латинської літери **V - vivat, король**

акація біла ●

середній вік 200-300 років

висота дерев до 30 м

квітує білими суцвіттями

діаметр стовбура до 40 см

крона створює найпрозорішу та найсвітлішу тінь

інвазив,
завезена у Європу в на поч. XVIII ст.

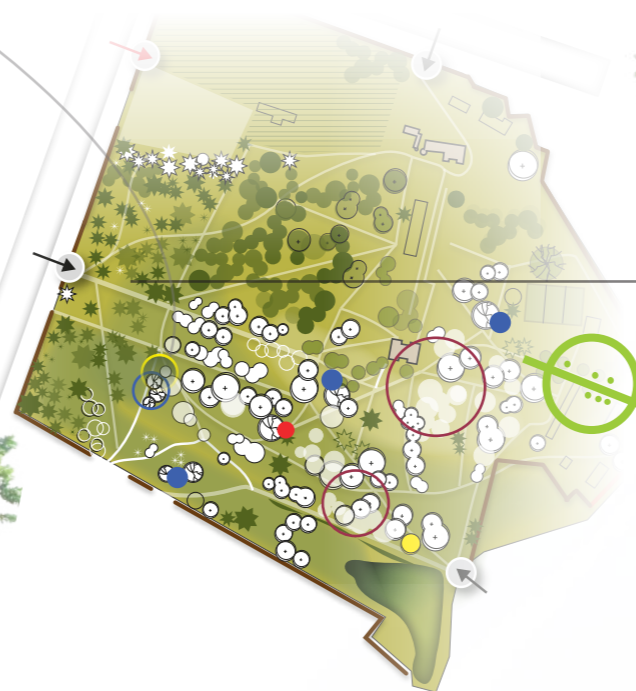


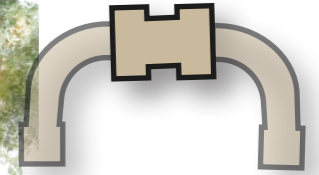
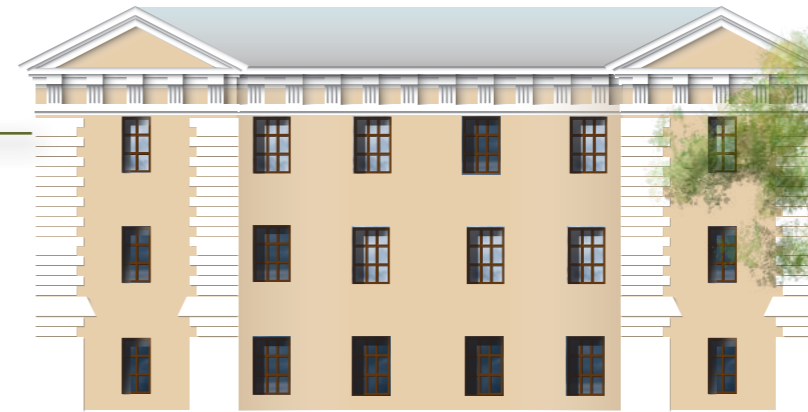
також проростають

ясен зелений
горіх чорний
тополя канадська
тополя італійська
клен
каштан
липа
катальпа
береза
бук

зникли

бархат амурський
берекка
в'яз





палац - пам'ятка архітектури національного значення

повна композиція об'ємів включала центральну частину (збережена) із 2 симетрично розташованими флігелями, з'єднаними з нею напівциркульними галереями




головна в'їзна брама, кордегардія, каретна та стайні
збереглися центральний об'єм та ліве крило із баштою



будівля водокачки та псарня
збережена у першочерговому вигляді



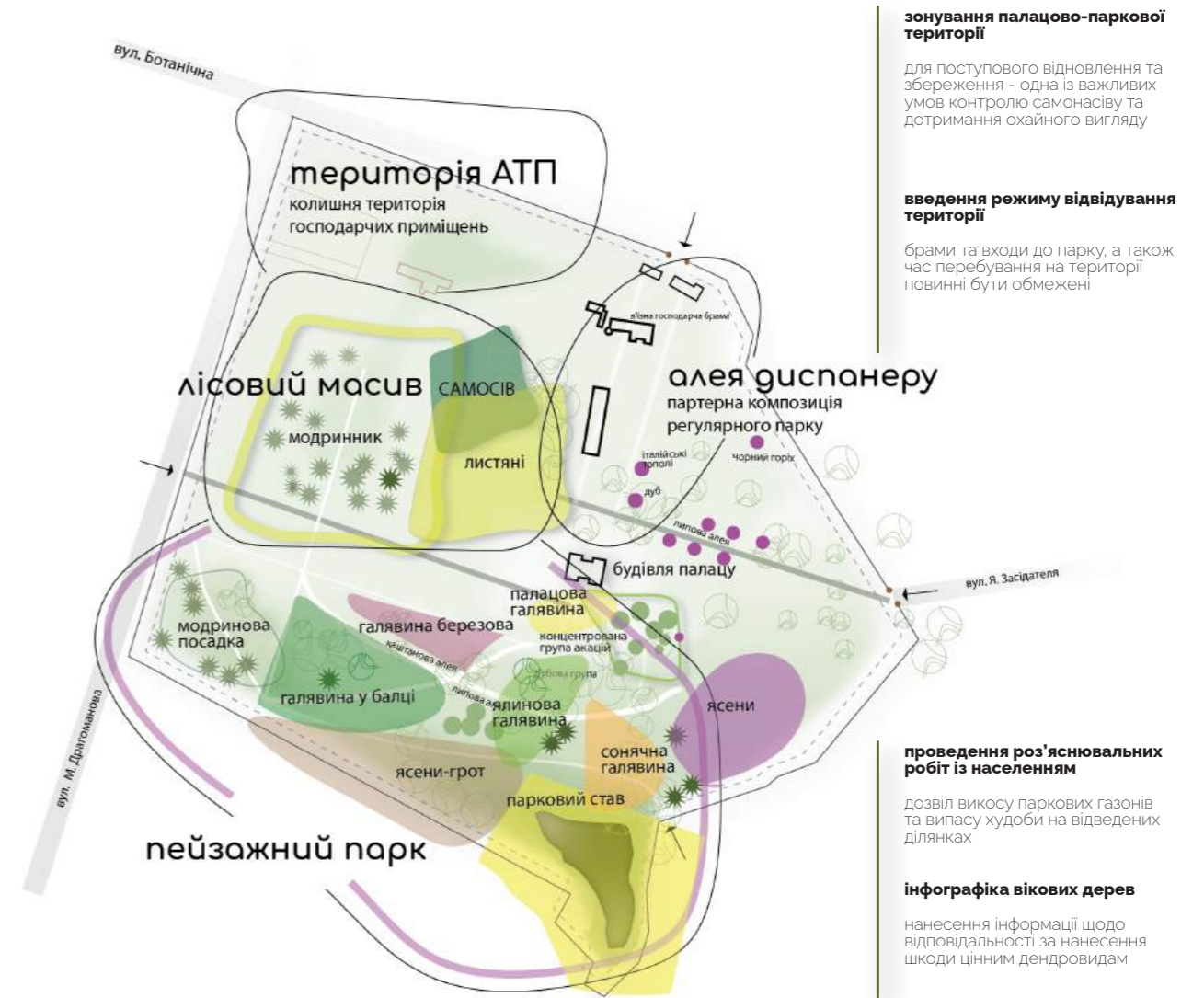
парк
територія огорожена цегляним автентичним парканом із рядом брам

 житловий будинок управляючого (збережений)



західна брама

- прогулянкова, споглядально-дозвільна територія за умови збільшення впізнаваності та популяризації серед містян, пейзажні фотолокації
- розвиток туристичних акцій із розробкою карти сезонних активностей (проведення тематичних фестивалей - квітання акацій (весна), бесіди у жовтих модринах (осінь), катання на санчатах (взимку), оркестрові слухання у ясених, тощо; виставок мистецьких творів у палаці, фестивалей лендарту у пейзажній зоні парку, художніх пленерів для учнів художніх шкіл та закладів профільної освіти міста)
- можливість створення культурного хабу на базі приміщень ендокринологічного диспансеру
- передбачення влаштування мобільних конструкцій павільйону для проведення тематичних конференцій
- розвиток культурних клубів за цікавостями за темою (театр історичної реконструкції, ботанічні дослідження, поновлення оранжерей та традицій вирощування на території біорізноманіття закритого ґрунту)



департамент містобудування та архітектури ВМР 