

Звіт

Департаменту архітектури та містобудування Вінницької міської ради

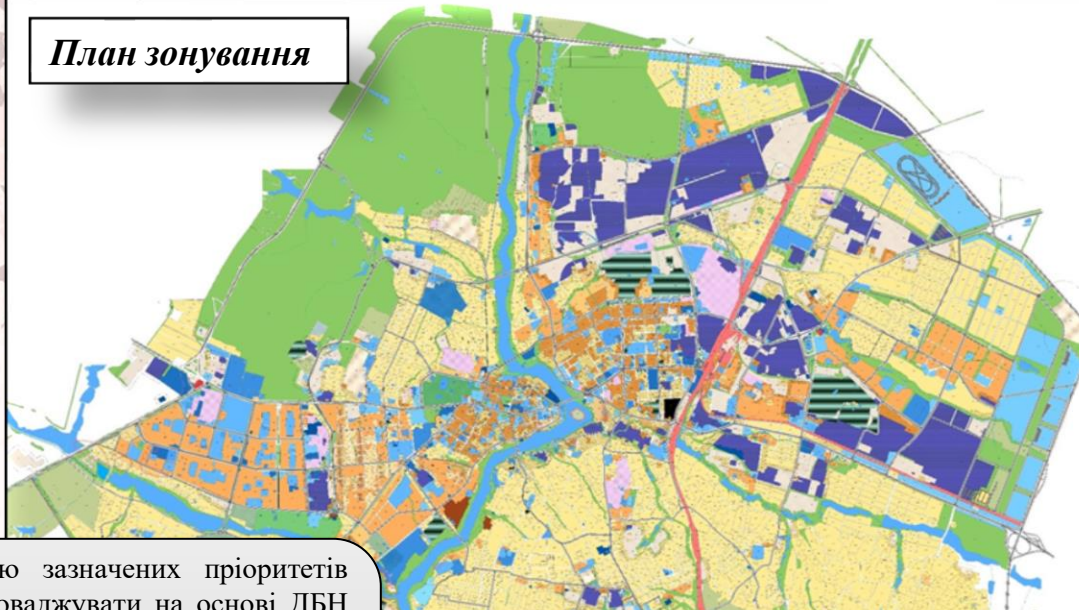
ВІННИЦЯ
2020

ДЕПАРТАМЕНТ АРХІТЕКТУРИ ТА МІСТОБУДУВАННЯ
21050 м. Вінниця
вул. Пушкіна, 38 тел. 67 21 55
e-mail: damk@vmr.gov.ua



ДАТАМ

План зонування



Нормалізацію зазначених пріоритетів пропонується запроваджувати на основі ДБН В.2.2-40:2018 «Інклюзивність будівель і споруд».

Загальні положення та вимоги до будинків і споруд в процесі проектування та реалізації об'єктів будівництва та елементів благоустрою:

- Пристосування міського простору та середовища життєдіяльності, будівель і споруд для потреб маломобільних груп населення;
- При проектуванні і будівництві нових об'єктів або реконструкції, реставрації, капітальному ремонті, технічному переоснащенні існуючих будівель і споруд повинні бути забезпечені вимоги ДБН В.2.2-40:2018;
- Визначення місць для паркування автомобілів для осіб з інвалідністю.

Міське комунальне підприємство «Вінницький муніципальний центр містобудування і архітектури»

21050, м.Вінниця, вул.Пушкіна, 38, тел. 35-57-01, 65-58-14, 65-58-06



Проект внесення змін до плану зонування території м. Вінниці

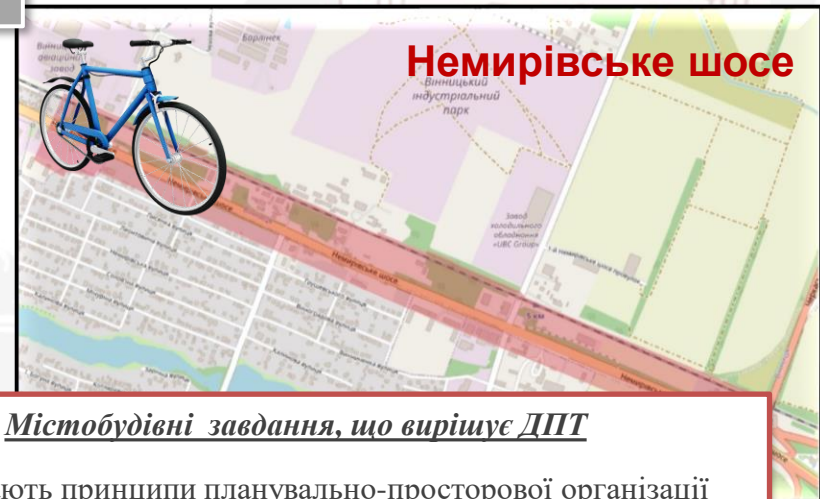
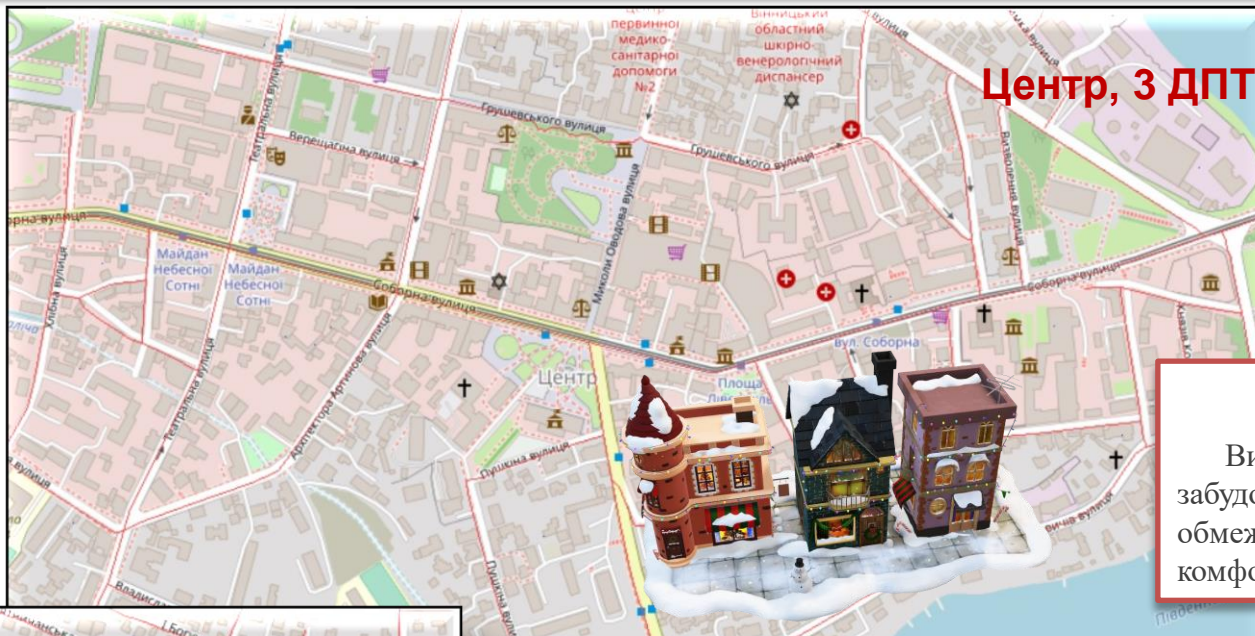


Пояснювальна записка

1. Зона індивідуальної садибної житлової забудови **Ж-1**.
2. Підзона **Ж-1-1** зони індивідуальної садибної житлової забудови Ж-1. Призначена для розташування житлових будинків до 2-х поверхів (2 житлових поверхи із горищем або 1 житловий та мансардний поверх). Підзона **Ж-1-2**. Призначена для розташування житлових будинків до 3-х поверхів.
3. Зона блокованої житлової забудови **Ж-2** передбачає розташування зблокованих житлових будинків поверховістю до 3-х поверхів включно не вище 11,00 м до гребня даху при влаштуванні будинку з плоским дахом та зблокованих житлових будинків поверховістю до 2-х поверхів включно не вище 12,50 м до гребня даху при влаштуванні будинку з скатним дахом.
4. Зона багатоквартирної житлової забудови – **Ж-3**. Призначається для розташування багатоквартирних житлових будинків поверховістю до 3-х поверхів включно.
5. Зона багатоквартирної житлової забудови – **Ж-4**. Призначається для розташування нових багатоквартирних житлових будинків від 4-ох до 7-ми поверхів, та існуючої багатоквартирної забудови, кварталів існуючої забудови від 4 до 16 поверхів.
6. Зона багатоквартирної житлової забудови – **Ж-5**. Призначається для розміщення нових багатоквартирних житлових будинків поверховістю від 8-ти до 10-ти поверхів.
7. Зона багатоквартирної житлової забудови – **Ж-6**. Призначається для розміщення нових багатоквартирних житлових будинків поверховістю від 11-ти до 14-ти поверхів.
8. Зона змішаної багатоквартирної житлової забудови – **Ж-7**. Призначається для розміщення нових багатоквартирних житлових будинків висотою до 85.00м.



Містобудівний напрямок



Містобудівні завдання, що вирішує ДПТ

Визначають принципи планувально-просторової організації забудови, функціонального призначення та містобудівних умов і обмежень на території міста, з метою формування сталого комфортного середовища.



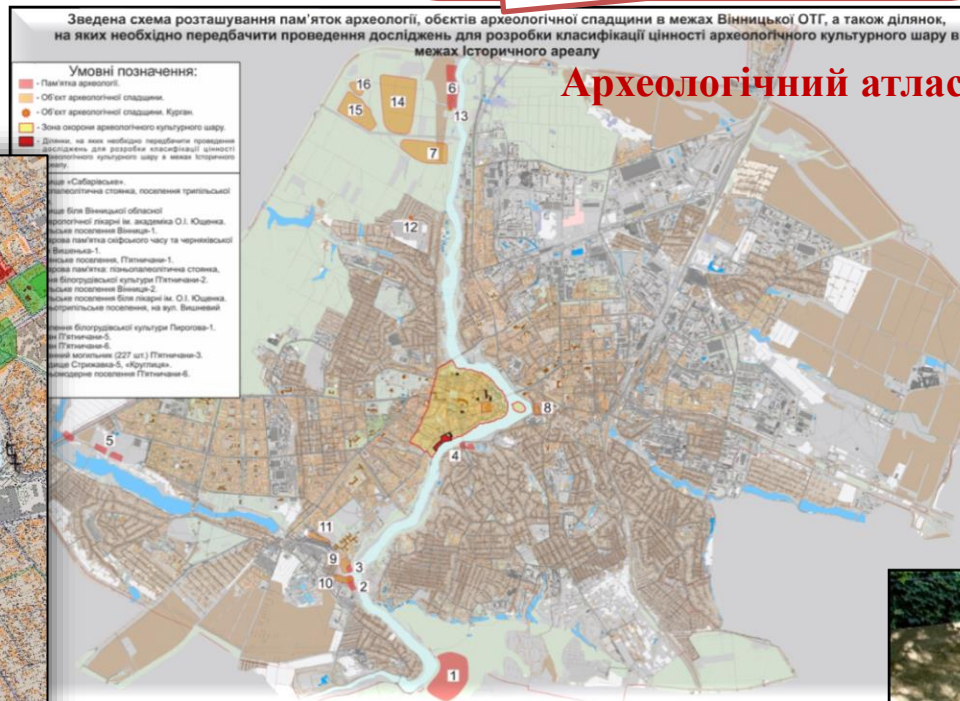


Культурна спадщина

Археологічна експедиція при
Вінницькому краєзнавчому музеї



У 2020 р. документацію розглянуто та
одногослосно підтримано на засіданні
консультативної ради з питань охорони
культурної спадщини при УКіМ Вінницької ОДА.



Пошукові роботи на Стрілецькій



Рішенням ВМР було прийнято організаційні напрямки:

- Археологічні дослідження
- Облікова документація
- План благоустрою

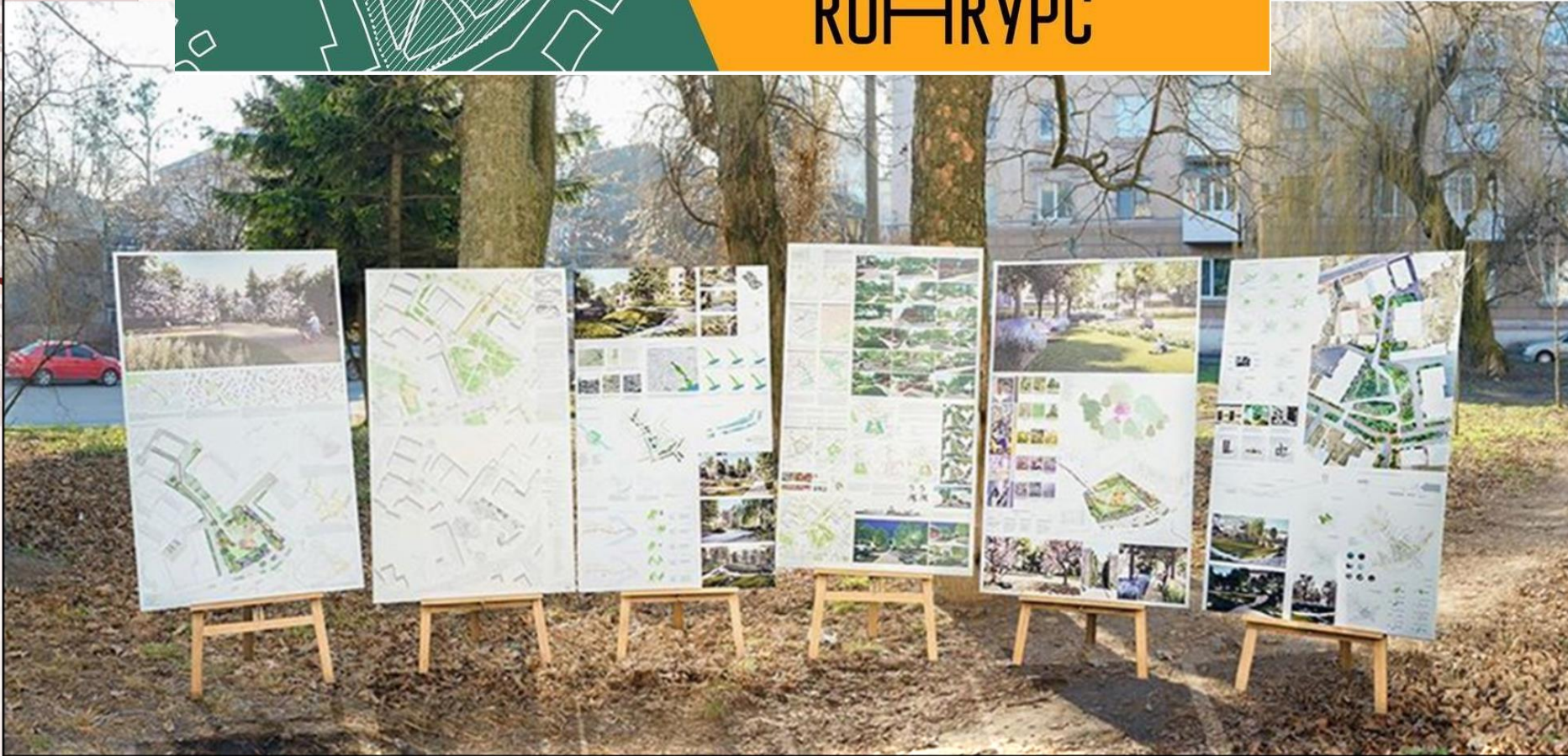




Архітектурний конкурс

ДАТАМ

АРХІТЕКТУРНИЙ КОНКУРС



ДЕПАРТАМЕНТ АРХІТЕКТУРИ ТА МІСТОБУДУВАННЯ
21050 м. Вінниця
вул. Пушкіна, 38 тел. 67 21 55
e-mail: damk@vmr.gov.ua



ДАТАМ



Впорядкування міського простору

- ✓ Розроблено комплексну схему розміщення вивісок на фасадах будинків від перехрестя вулиці Келецька з вулицею Р. Скалецького до перехрестя вулиці Сабарівське шосе з вулицею Пирогова в м. Вінниці.
- ✓ Розроблено комплексні схеми розміщення вивісок на фасадах окремих будинків в Центральному історичному ареалі міста Вінниці. (59 будинків)
- ✓ Підготовлено 63 висновки щодо відповідності розміщення зовнішніх вивісок
- ✓ Складено 65 актів обстеження місця розташування вивіски (таблички).

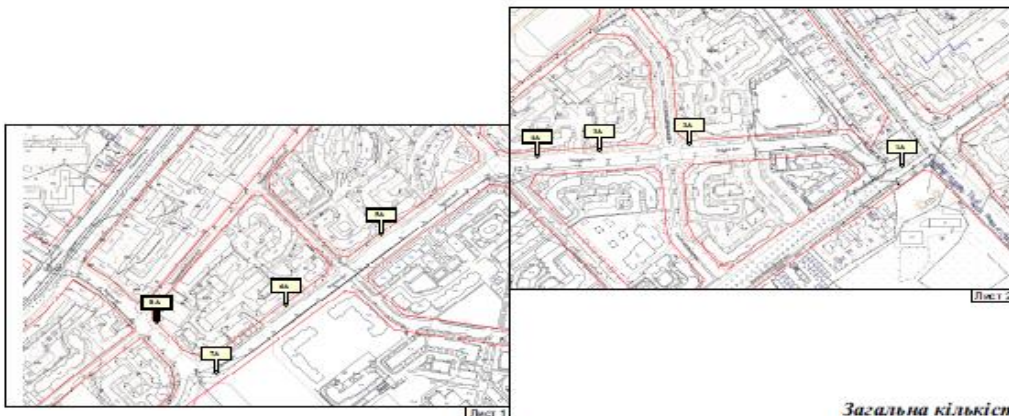




Впорядкування міського простору

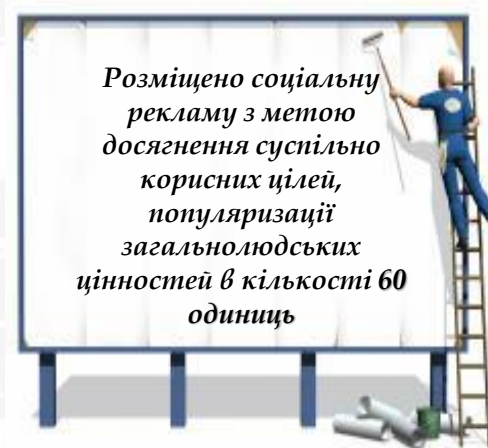
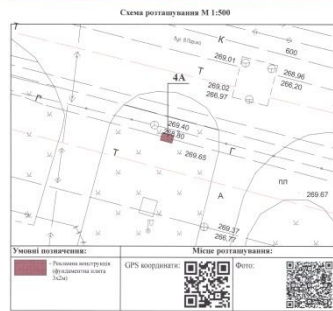
Виконано коригування комплексної
схеми розміщення зовнішньої реклами у
м. Вінниці

вулиця
Зодчих



Загальна кількість
рекламоносіїв - 8 шт.

- ✓ Надано 7 дозволів на розміщення засобів зовнішньої реклами індивідуального типу
- ✓ Продовжено 154 дозволи на розміщення засобів зовнішньої реклами.
- ✓ Скасовано 1 дозвіл на розміщення зовнішньої реклами
- ✓ Демонтовано спільно з КП «Муніципальна варта» 453 самовільно встановлених засобів зовнішньої реклами суб'єктами господарювання.



Регулювання діяльності з
розміщення зовнішньої реклами
у межах міста Вінниці





ДАТАМ



Впорядкування міського простору



ВИДАНО паспортів прив'язки стаціонарних тимчасових споруд для провадження підприємницької діяльності - **16**

ДЕМОНОВАНО стаціонарних тимчасових споруд для провадження підприємницької діяльності, в т.ч. - **23**

- Демонтовано незаконно встановлених ТС та МАФ – **16**.

- демонтовані суб'єктами господарювання самостійно, по закінченню оформленого права землекористування – **7**.

Розроблено проект рішення Вінницької міської ради «Про затвердження Порядку розміщення стаціонарних тимчасових споруд для провадження підприємницької діяльності на території Вінницької міської територіальної громади» (наразі проходить затверджену законодавством процедуру погодження).

До

Після

До

Після

2020/10/29 15:36

ЄДИНА ДЕРЖАВНА СИСТЕМА У СФЕРІ БУДІВНИЦТВА



**ПРОСИМО
ЗВЕРНУТИ
УВАГУ**

Реєстр будівельної діяльності

Декларативні та дозвільні документи

Декларативні та дозвільні документи від 06.07.2020
Декларативні та дозвільні документи до 06.07.2020

Об'єкти будівництва

Незавершене будівництво
Завершене будівництво
Вилучено з реєстру

Будівельна документація

Будівельні паспорти
Містобудівні умови та обмеження
Листи про те, що містобудівні умови та обмеження не надаються
Проектна документація та експертиза
Технічна інвентаризація

Атестовані особи

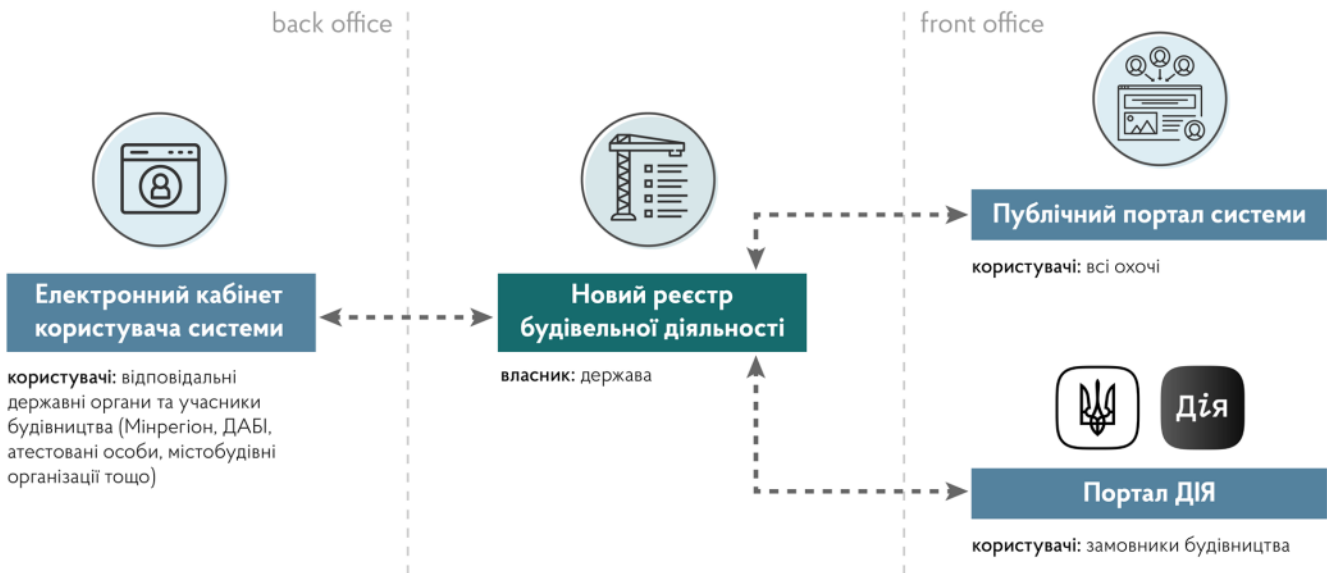
Інженер-проектувальник
Інженер технічного нагляду
Експертиза у будівництві
Архітектор
Інженер-консультант
Виконароб
Державний архітектурно-будівельний контроль та державний архітектурно-будівельний

Учасники будівництва

Ліцензіати
Експертні організації
Технічні інвентаризатори
Проектні організації

Організації в сфері містобудування та архітектури

Органи містобудування та архітектури
Органи державного архітектурно-будівельного контролю
Органи державного архітектурно-будівельного нагляду
Державна сервісна служба містобудування
Саморегульовані організації



Кабінет
Міністрів України

Статистика

+ Створити документ

Будівельні паспорти

Містобудівні умови і обмеження

Листи про те, що МУО не надаються



Створити Містобудівні умови та обмеження



Створити Будівельний паспорт



Створити Лист про те, що МУО не надаються



- **Надано** адміністративні послуги службою містобудівного кадастру, відповідно до звернень фізичних та юридичних осіб – **близько 3500 шт.** (витяги з містобудівної документації)
- **Внесено** в електронну базу даних **560 топографічних планів** масштабу 1:500, загальною площею **650 га**;
- **Оновлено** карту Плану міста масштабу **1:2000** та ортофотоплан міста, відповідно до аерофотозйомки та виконавчих зйомок.

Рішенням виконавчого комітету було затверджено процедуру проведення громадських слухань під час карантину. Спеціалістами департаменту архітектури та містобудування прийнято участь у **8 громадських слуханнях** та обговореннях.

Підготовлено та видано:

- **Містобудівних умов та обмежень** на об'єкти будівництва **158**
- Листів про те що містобудівні умови та обмежень не надаються 4
- Змін до містобудівних умов та обмежень 27
- **Будівельних паспортів** на будівництво **479**
 - Житлових будинків 320
 - Садових будинків 76
 - Реконструкції 58
 - Господарські будинки 25
- Здійснено 29 комісійних обстежень встановлення гаражів учасників АТО/ООС.



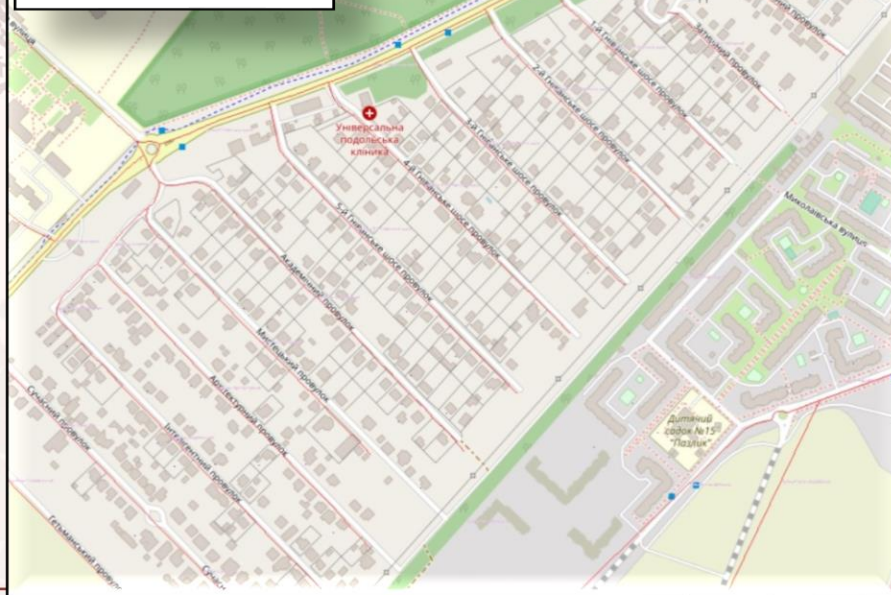


Ведення містобудівного кадастру

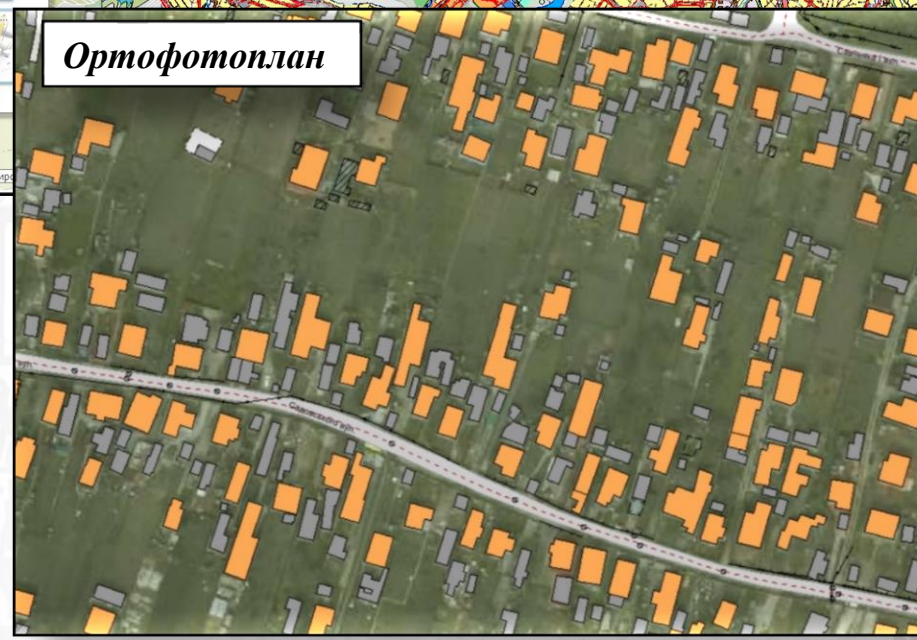
1. с. Вінницькі Хутори – 2018, межа населеного пункту – 2019
2. с. Великі Крушлінці – 2017
3. с. Малі Крушлінці – 2018
4. с. Щітки – 2020
5. с. Гавришівка – 2017
6. с. Стадниця – відсутня
7. с. Писарівка - відсутня

Геопортал департаменту архітектури та містобудування ВМР знаходиться в режимі дослідної експлуатації у захищеній мережі (Intranet) за адресою: <https://geoportal.vmr.gov.ua/>.

Адресна схема



Ортофотоплан





ДАТАМ



Дякую за увагу!

ДЕПАРТАМЕНТ АРХІТЕКТУРИ ТА МІСТООБУДОВАННЯ
21050 м. Вінниця
вул. Пушкіна, 38 тел. 67 21 55
e-mail: damk@vmr.gov.ua